



FILTRAZIONE IDRAULICA  
HYDRAULIC FILTRATION

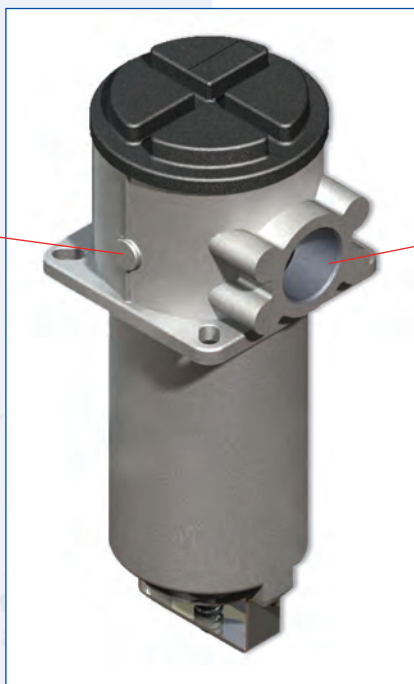


**FILTREC**<sup>®</sup>  
Technical Filtration

serie  
**FS-7**



POSSIBILE PREDISPOSIZIONE  
INDICATORE  
POSSIBLE INDICATOR PORT

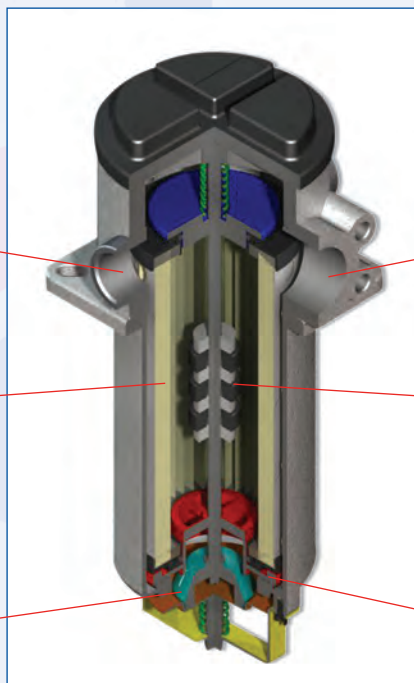


USCITA - OUTLET

USCITA SECONDARIA  
OPTIONAL OUTLET

ELEMENTO FILTRANTE  
FILTER ELEMENT

VALVOLA D'INTERCETTAZIONE  
SHUT-OFF VALVE



USCITA - OUTLET

COLONNA MAGNETICA  
MAGNETIC COLUMN

VALVOLA DI BY-PASS  
BY-PASS VALVE

# Serie FS-7

## Filtri in aspirazione Suction filters



### CORPO FILTRO

**Descrizione:****Portata massima:****Indicatore intasamento:****Taratura by-pass:****Temperatura di esercizio:****Materiali:****Compatibilità con fluidi:**

### Caratteristiche tecniche

Filtri da montarsi sul serbatoio sottobattente, consentono la sostituzione della cartuccia filtrante senza dover svuotare il serbatoio.

160 l/min

Visivo ed elettrico

Senza by-pass o taratura 0,3 Bar

-25°C +100°C

- Coperchio: nylon
- Corpo: alluminio
- Guarnizioni: Buna-N / Viton®

ISO 2943: Filtro compatibile con oli minerali ed alcuni oli sintetici e vegetali. Per altri fluidi contattare FILTREC S.p.A.

### ELEMENTO FILTRANTE

**Setto filtrante:**

Carta 10,25 µm

Tela metallica 25, 60, 125, 250 µm



### FILTER HOUSING

**Description:****Max flow rate:****Indicator:****By-pass setting:****Working temperature:****Materials:****Fluids compatibility:**

### Technical Information

*In tank mounting design, below oil level, permit to replace filter element without empty the oil into the tank.*

160 l/min (42 gpm)

Visual and electrical

No by-pass or 0,3 Bar setting ( 4,35 psi)

-25°C +100°C (-13°F +212°F)

- Cover: nylon
- Housing: aluminium
- Seal: Buna-N / Viton®

*ISO 2943: Filter assembly compatible with mineral oils and some synthetic or vegetable oils. With other fluid applications please contact Filtrec S.p.A.*

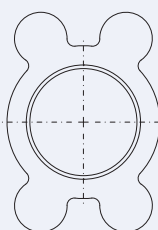
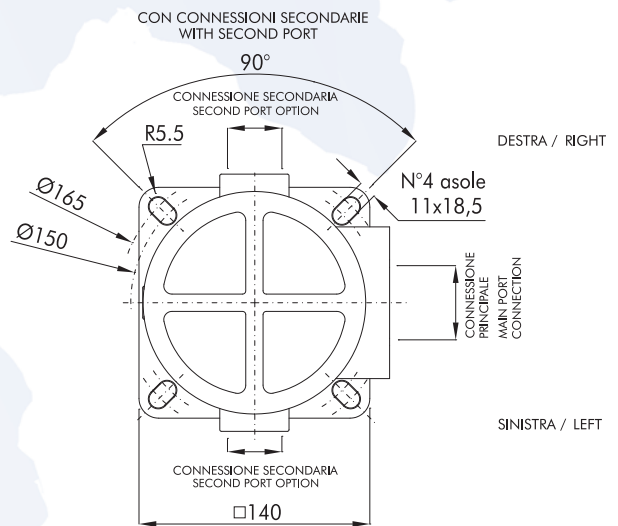
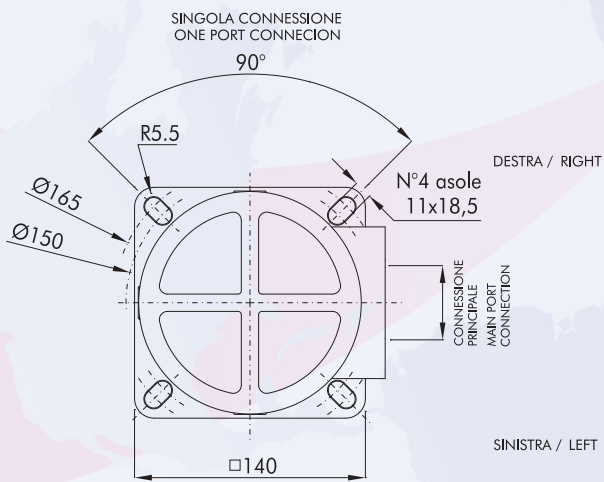
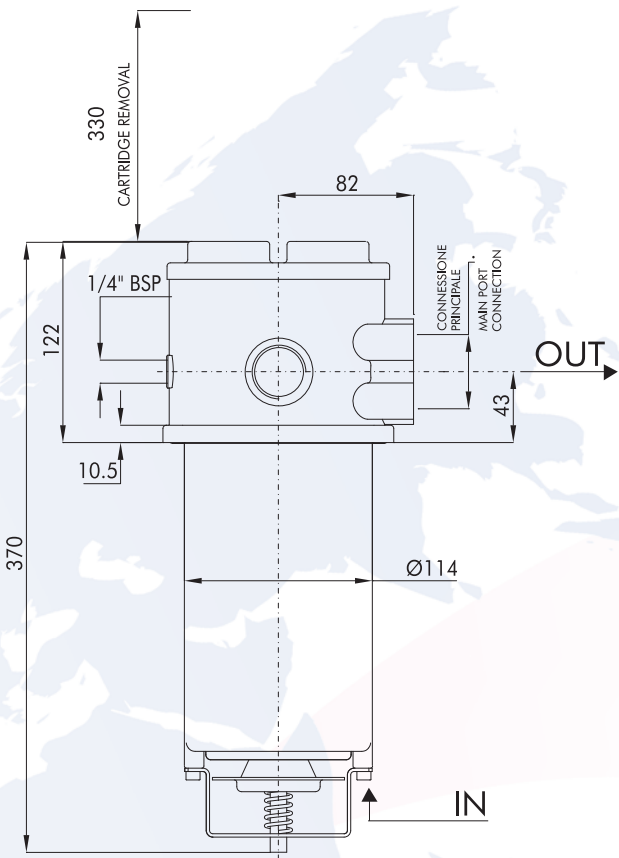
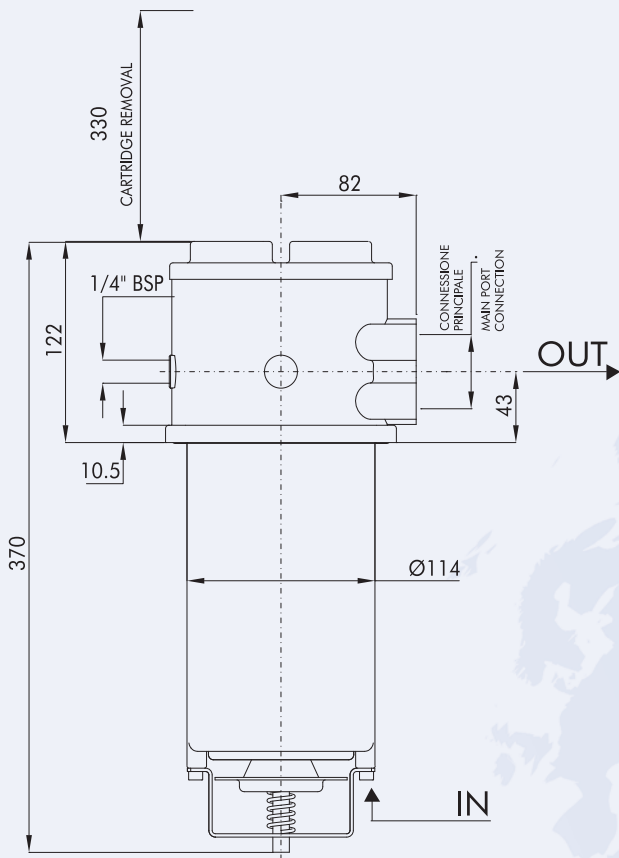
### FILTER ELEMENT

**Filter media:**

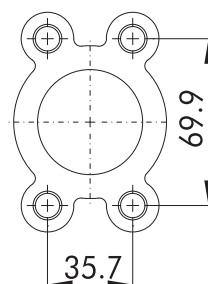
Cellulose 10,25 µm

Wire mesh 25, 60, 125, 250 µm

# Informazioni dimensionali - Overall dimensions



VERSIONE FILETTATA  
THREAD CONNECTION



VERSIONE FLANGIATA  
FLANGE CONNECTION

## 1) Grado di filtrazione - Filtration ratings

Codice - Code	Materiale - Media	Efficienza - Efficiency
<b>0</b>	senza cartuccia / no element	-----
<b>C10</b>	carta trattata / resin impregnated cellulose	$\beta_{10} \geq 2$
<b>C25</b>	carta trattata / resin impregnated cellulose	$\beta_{25} \geq 2$
<b>T25</b>	tela metallica / wire mesh	-----
<b>T60</b>	tela metallica / wire mesh	-----
<b>T125</b>	tela metallica / wire mesh	-----
<b>T250</b>	tela metallica / wire mesh	-----

## 2) Guarnizioni - Seals

Codice - Code	Tipo - Type
<b>---</b>	NBR
<b>V</b>	Viton®

## 3) Conessioni - Connection port

Codice Code	Conessioni Connection
<b>B5</b>	1" BSP
<b>B6</b>	1 1/4" BSP
<b>B7</b>	1 1/2" BSP
<b>N5</b>	1" NPT
<b>N6</b>	1 1/4" NPT
<b>N7</b>	1 1/2" NPT
<b>R5</b>	1-5/16-12 UN-2B SAE J514b
<b>R6</b>	1-5/8-12 UN-2B SAE J514b
<b>R7</b>	1-7/8-12 UN-2B SAE J514b
<b>F7M</b>	1 1/2" SAE J518 - 3000 / M12
<b>F7U</b>	1 1/2" SAE J518 - 3000 / 1/2-13 UNC-2B

## 4) Connessione secondaria Second port connection

Codice - Code	Tipo - Type
<b>0</b>	senza / without
<b>B5</b>	1" BSP

## 5) Taratura by-pass - By-pass setting

Codice - Code	Taratura - Setting
<b>0</b>	Senza by-pass No by-pass
<b>B</b>	Taratura 0,3 Bar Setting 0,3 Bar (4,35 psi)

## 6) Colonna magnetica - Magnets

Codice - Code	Colonna magnetica - Magnets
<b>0</b>	senza / without
<b>M</b>	con / with

## 7) Posizione indicatore - Indicator position

Codice - Code	Posizione - Position
* <b>D</b>	destra / right
<b>P</b>	posteriore/ rear (standard)
* <b>S</b>	sinistra / left
* <b>T</b>	posteriore - destra - sinistra / rear - right - left

\* non disponibile con ingresso secondario  
not available with second port connection

## 8) Indicatori - Indicator

Codice - Code	Tipo indicatore - Indicator type
<b>0</b>	senza / without
<b>S5</b>	vuotometro scala 0 ÷ -1 Bar vacuum gauge indicator scale 0 ÷ -1 Bar
<b>S6</b>	vuotostato taratura -0,2 Bar vacuum switch -0,2 Bar setting

## Codici per l'ordinazione - Ordering information

**Filtro completo**  
Filter assembly

**FS-7-41** **C10** **V** **B7** **B5** **B** **M** **P** **S6**

1\* 2\* 3\* 4\* 5\* 6\* 7\* 8\*

**Cartuccia**  
Filter element

**S7-41** **C10** **V**

1\* 2\*



## Curve di portata - Pressure drop charts

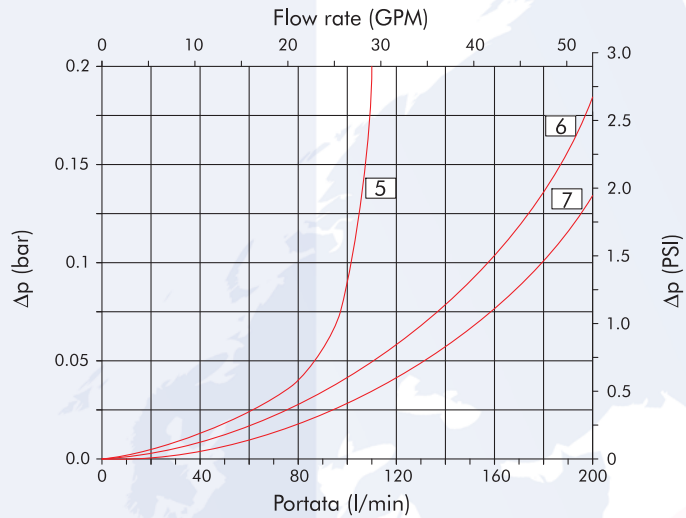
Le curve (secondo ISO 3968 classe B) sono ottenute con olio minerale avente viscosità di 30 cSt e densità di 0,86 Kg/dm<sup>3</sup>. Per viscosità e densità diverse i dati variano.

Il numero relativo alla curva di portata è riferito all'attacco del filtro; es.: 5 indica attacco B5 o N5.

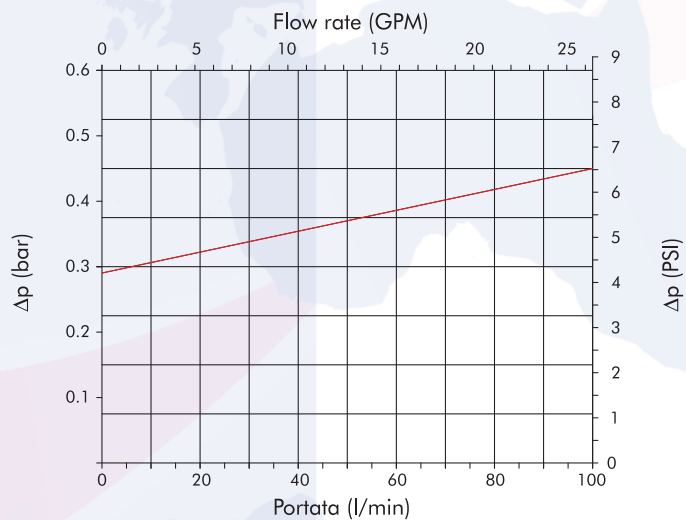
Pressure drop charts (as per ISO 3968 class B) are obtained using mineral oil with 30 cSt viscosity and 0,86 Kg/dm<sup>3</sup> density. With different values of viscosity and density data may vary.

The numbers indicate connection of the filters: i.e. 5 means B5 or N5 connections.

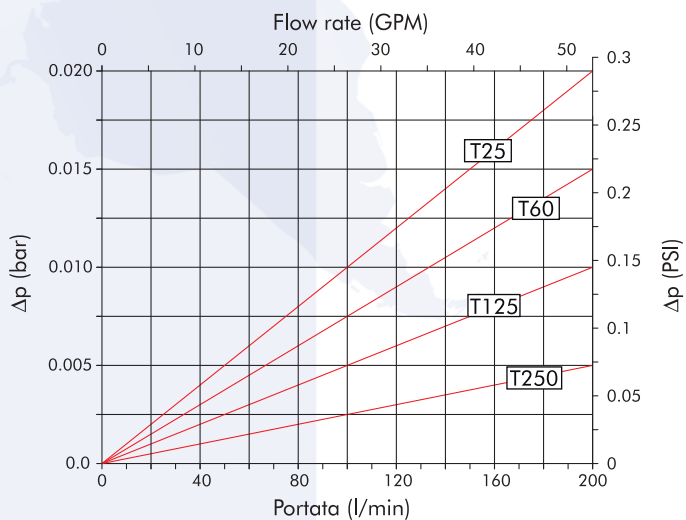
### Filtro Housing



### Valvola di by-pass By-pass valve



### Cartuccia filtrante Filter element





**FILTREC S.p.A.**  
**HEAD OFFICE - OVERSEAS OPERATIONS**

25046 Cazzago San Martino (BS) Italy - Via E. Mattei, 28/30  
Phone +39 030.7241039 - Fax +39 030.7240436  
E-mail: [info@filtrec.it](mailto:info@filtrec.it) - Web site: [www.filtrec.com](http://www.filtrec.com)

**FILTREC IBÉRICA S.L.**  
**IN SPAIN, ANDORRA, PORTUGAL AND MOROCCO**

Ctra. Sabadell a Mollet, km. 5 nave 14  
08130 Sta. Perpétua de la Mogoda - (Barcelona) España  
Phone +34 93 560 63 11 - Fax +34 93 560 38 62  
E-mail: [info@filtrec.es](mailto:info@filtrec.es) - Web site: [www.filtrec.es](http://www.filtrec.es)

**FILTREC ASIA PACIFIC Ltd.**  
**IN AUSTRALIA - ASIA PACIFIC**

Unit 4 /29 Business Park Drive, Notting Hill, Victoria, 3168  
Phone +61 3 9263 4500 - Fax +61 3 9263 4599  
E-mail: [info@filtrec.com.au](mailto:info@filtrec.com.au) - Web site: [www.filtrec.com.au](http://www.filtrec.com.au)

**FILTREC MIDDLE EAST FZC**  
**IN MIDDLE EAST**

P.O. Box 50047 - Ras Al Khaimah  
United Arab Emirates  
Phone: +971 7 2660 488 - Fax: +971 7 2660 499  
E-mail: [info@filtrec.ae](mailto:info@filtrec.ae) - Web site: [www.filtrec.ae](http://www.filtrec.ae)

[www.filtrec.com](http://www.filtrec.com)